



Dolomites
San Vigilio

Kinder & Familien

San Vigilio / La Pli / Rina

San Martin / Antermoia / Lungiarü



RECYCLED
100%





Inhaltsverzeichnis



SOMMER

- 4-7 Spaziergänge / Wanderungen
- 8 Top 5 must do's
- 9 Bergbahnen
- 10-11 Familienangebot am Kronplatz
- 12-13 Familienangebot Piz de Plaies
- 14-15 Reiten
- 16 Spiaggetta Ciamao
- 17 Zipline
- 18-19 Radwege
- 20-21 Kinderspielplätze
- 22-23 Owl Park San Vigilio
- 24-25 Urlaub mit Hund

WINTER

- 27 Top 5 must do's
- 28-29 Rodelbahnen
- 30-31 Skifahren in Antermoia
- 32-33 Skifahren am Kronplatz
- 34-35 Pferdeschlittenfahrten
- 36-37 Kinderland San Vigilio
- 38 Snowpark San Vigilio
- 39 Huskysleddog
- 40 Holidaypass
- 41 Wichtige Telefonnummern

Familienfreundliche Spazierwege und Wanderungen



SPIAGGETTA CIAMAOR

📍 Kirchplatz San Vigilio ⌚ 1 Stunde ⬆️ 50 m

Vom Dorfplatz starten wir über Valiares und folgen dem Weg „Tres la Val“ bis zur „Spiaggetta Ciamaor“. Entlang des Weges kommen wir zudem zur Ruheoase „Plan de Salt“. Ein Tipp für jene, die Ruhe und Besinnung am Flusssufer suchen. Zurück nach San Vigilio halten wir uns rechts und folgen dem „Tru dles Liondes“ (Sagenweg) bis zum Naturparkhaus.



CONCORDIA PANORAMAWEG

📍 Kronplatzgipfel ⌚ 1 Stunde ⬆️ 80 m

Gemütliche Rundwanderung um den Kronplatzplateau mit Ausgangspunkt bei der Glocke Concordia am Kronplatzgipfel. Der leichte und gut markierte Rundweg ist auch mit dem Kinderwagen gut begehbar.

TRU DLES LIONDES

📍 Hotel Aqua Bad Cortina (San Vigilio) ⌚ 1 Stunde ⬆️ 50 m

Wir laden alle herzlich dazu ein, den Lehrpfad über die sagenhaften Legenden des „Fanesreiches“ zu bewandern. Der Start erfolgt beim Aqua Bad Cortina Oasis Hotel. Mitmachen lohnt sich: Im Tourismusbüro bzw. im Naturparkhaus liegt ein lustiges Quiz für Euch auf.

TRU VISTLES

📍 Kirchplatz San Martin ⌚ 1 Stunde ⬆️ 100 m

Auf der Straße gegenüber dem Kirchentor der Beschilderung „Tru Vistles“ folgen. Der Rundweg ist wegen der vielen Spiele auf der Strecke besonders einladend für Familien.

TRU DI LAGAC

📍 Lungiarü, Brücke vor dem Sportplatz

⌚ 1,5 Stunden ⬆️ 170 m

Jenseits der Brücke die Schotterstraße rechts nehmen. Dann der asphaltierten Straße immer geradeaus folgen, den Reitstall und die Brücke hinter sich lassen. Der Forststraße (Nr. 9) folgen und bei der ersten Kurve den Weg nach Pares nehmen. Hier mündet man in die Forststraße Nr. 5; bei der ersten kleinen Kreuzung den Pfad nach Misci nehmen. Dieser führt in die unmittelbare Nähe des Mühlentals und des Kalkofens. Beim Kalkofen führt der Weg zurück nach Lungiarü.





VAL DI MORINS – LUNGIARÜ

📍 Kirchplatz Lungiarü ⌚ 2 Stunden 📈 ↑ 170 m

Dem Gehsteig nach Südwesten bis zur Brücke folgen; dann rechts dem Weg bis Frëina. Hier bei der Brücke auf dem Weg Nr. 4 links fortfahren. Beim Hof Vanc die Straße links nehmen, die zum Eingang des Mühlentales führt. Bis zum Kalkofen weiterwandern, hier gelangt man links durch den Wald wieder zurück ins Dorf.



WÜRZJOCH - PEITLERWIESEN

📍 Parkplatz Würzjoch ⌚ 20 min. 📈 ↑ 80 m

Nach einem kurzen Anstieg auf den Wanderweg 8A in Richtung Peitlerkofel erreicht man die Peitlerwiesen. Hier kann man bei einer Hütte einkehren oder auf dem Weg durch die Wiesen weiterspazieren und die wunderschöne Aussicht genießen.



COL DL' ANCONA RUNDWEG (1650 m)

📍 Bergstation Piz de Plaies ⌚ 1 Std. 📈 ↑ 100 m

Leichte und abwechslungsreiche Strecke, ideal für Familien, auch mit Kinderwagen. Der Rundweg startet bei der Bergstation des Piz de Plaies Liftes auf dem Col dl'Ancona und führt bis zum Weiler Gran Ju, von wo ein gemütlicher Waldweg wiederum bis Col dl'Ancona zurückführt.

FURKELPASS - HÜTTE ÜCIA PICIO PRÉ

🕒 Furkelpass ⌚ 45 min 🏔️ ↑ 150 m

Der Start der Route befindet sich gegenüber dem Speicherbecken am Furkelpass. Man folgt zunächst der Markierung Nr. 3 für ca. 15 Minuten bis zur Abzweigung, dann der Markierung Nr. 12 bis zur Hütte Ücia Picio Pré (Verpflegungsmöglichkeit und Sonnenterrasse).



MAURERBERG (2328 m)

🕒 Parkplatz Pé de Börz ⌚ 1,5 Std. 🏔️ ↑ 400 m

Vom Parkplatz Pé de Börz stets der Markierung 1 folgen. Auf breitem Güterweg teils eben, teils leicht ansteigend wandert man durch den Wald bis zur Baumgrenze und zuletzt im Almgelände hinauf zur Maurerberghütte (Verpflegungsmöglichkeit) und weiter zum großen Gipfelkreuz.



Weitere familienfreundliche Spaziergänge und Wanderungen sind in unserer Sommerbroschüre „Aktiv im Sommer“ aufgelistet.

TOP 5 MUST DO'S

SOMMER

1

Bei der Spiaggetta Ciamaor im kühlen Bergwasser plantschen und eine Sandburg bauen

#water #sun #summer #sandgames #playground

2

Erste Kletterversuche beim Abenteuerstag für Kinder

#explore #nature #climbing #adventure #fun

3

Rundwanderung um den Kronplatzplateau mit 365° Panoramaaussicht

#kronplatz #view #funtimes

4

Einmal das Skills Park Cir am Piz de Plaies mit dem Fahrrad durchfahren

#bike #action #obstacles #forest

5

Dolomiti Ranger werden und dabei Spannendes über die Natur lernen

#naturepark #learnforlife #explore #animals



Bergbahnen

Ruis	Furkelpass - Kronplatz	Juni - September
Piz de Plaies	San Vigilio - Piz de Plaies	Juli - September
Kronplatz 2000	Reischach - Kronplatz	Juni - mitte Oktober
Olang 1+2	Olang - Kronplatz	Juli - September
Ried/Gipfelbahn	Percha - Kronplatz	Juli - September

Fahrrad und Kinderwagentransport möglich

Familienangebot Kronplatz

Am Kronplatz auf 2275 Meter die 360° Aussicht genießen, den Kinderklettersteig, die Riesenschaukel: hier gibt es eine Vielzahl von Möglichkeiten für Groß und Klein! Der Kronplatzgipfel kann zu Fuß oder mit der Seilbahn Ruis vom Furkelpass erreicht werden.



LITTLE KRONPLATZ

Wolltest du schon immer mal in einer richtigen Schneekatze sitzen oder eine Schneekanone bedienen? Hast du Lust auf eine aufregende Abfahrt auf der nagelneuen Tubing-Bahn am Kronplatz? Oder die kleine Schwester der Glocke Concordia 2000 zu läuten? All das und viele mehr erwartet dich am Little Kronplatz!



WOOD BALL KRONPLATZ

Eine aufregende Abfahrt mit der Kronplatz Holzkugelbahn! Hast du schon mal mit einer 40 m langen Holzkugelbahn gespielt? Nein? Dann nichts wie los! Bei der Holzkugelbahn Kronplatz können Kinder Holzkugeln durch einen aufregenden Hindernisparcours rollen lassen – rasant bergab über Kurven und andere spannende Hürden.

KINDERKLETTERSTEIG

Abenteuer pur! Ein Sicherungsseil aus Stahl begleitet die Kinder über die gesamte Strecke des Parcours. Sie sind immer mit dem Sicherungsseil verbunden und somit durchgehend gesichert. Die passende Ausrüstung kann ausgeliehen werden.



SKYCRAPER

Die Riesenschaukel auf dem Gipfel des Kronplatz, ist ein Muss für alle Adrenalin-Junkies. Nachdem man mit einer Seilwinde 15 m nach oben gezogen wird, muss man sich eigenhändig ausklinken, um anschließend, auf Stahlseilen hängend, durch die Luft geschleudert zu werden.



TANDEMFLUG

Auf jeden Fall ein Adrenalinschub für Ihre Kinder. Alles, was Sie zum Tandemfliegen brauchen, sind gute Schuhe, warme Kleidung und die Bereitschaft, beim Start 5-6 m zu laufen. Um alles andere kümmert sich der Tandempilot. Ab 4 Jahren.

www.tandemflights-kronplatz.com



Familienangebot Piz de Plaies

Col dl'Ancona oder auch Piz de Plaies genannt, ist ein Hochplateau an der Grenze zwischen den Gemeinden San Martin und Enneberg. Im Sommer kann das Plateau zu Fuß, mit der Seilbahn von San Vigilio oder mit dem Auto von San Martin erreicht werden. Hier kann man die Geschicklichkeit auf dem Fahrrad im Skills Park trainieren, durch den Wald spazieren, den kleinen Streichelzoo besuchen, oder in einer der Hütten einkehren.



SKILLS PARK CIR

Beim Skills Park Cir kann man aufregende Fahrten mit dem Fahrrad unternehmen. Die verschiedenen natürlichen und von Menschenhand geprägten Hindernisse im Wald sind eine wahre Herausforderung.



RIESEN - TRAMPOLIN

Am Piz de Plaies erwartet dich das gummiartige Riesentrampolin Nokian und für dein Erinnerungsfoto gibt es den Fotopoint mit Blick auf die umliegenden Berge.



STREICHELZOO CIR

Tierliebhaber können bei der Hütte Ütia Al Cir kleine Haus- und Nutztiere ganz nah erleben. Hasen das Fell streicheln, Zwergziegen füttern oder einfach den Lauten der Ponys lauschen, sind im Streichelzoo besondere Erlebnisse.





Pferde und Reiten



Wir bieten nicht nur Reitstunden, sondern nehmen die Kleinen auf eine spannende Reise auf dem Pferderücken mit. Ausflüge für die ganze Familie und Schnupperstunden in den Naturparks Fanes-Senes-Prags und Puez-Geisler.

Sitting Bull Ranch | Lungiarü

(+39) 380 499 05 45

(+39) 347 901 90 61

Öffnungszeiten: Juni - November

Spielplatz Spiaggetta Ciamaor

Kurz nach der Sportzone in San Vigilio, in Richtung Pederü können Sie im erfrischenden Bergwasser plantschen. Dazu gibt es einen Spielplatz für die Kleinen und eine Liegewiese für alle, die Sonne tanken möchten.



Nichts für schwache Nerven!

Die längste Zipline Europas

- > 100 m über dem Boden
- > 80 km/h Geschwindigkeit
- > 3200 m Seillänge und 400 hm
- > ab einem Gewicht von 40 kg

Adrenaline X-Treme Adventures
in San Vigilio

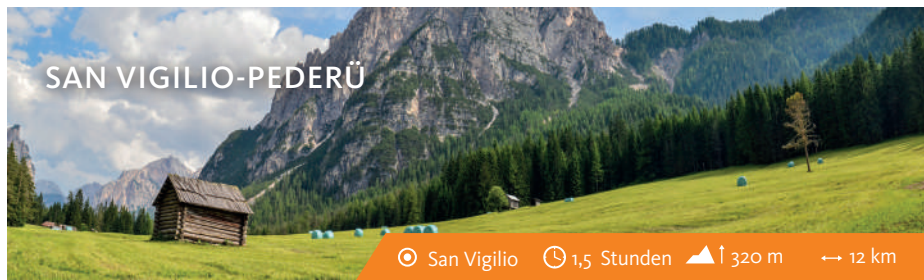
Öffnungszeiten: Mai - Oktober

Tel. (+39) 331 418 80 07

www.adrenalineadventures.it



Radwege



Die Strecke auf geteierter Straße weist zwei kurze Anstiege auf und ist auch für Anfänger geeignet. Der Start erfolgt auf dem Kirchplatz, um nach einem kurzen Anstieg biegt man nach rechts und legt die ersten 6 Kilometer auf der Straße St. Vigil - Pederù zurück. Ab Fodara Masaronn hat man die Möglichkeit den neuen Radweg zu folgen, oder weiter auf der asphaltierten Straße zu bleiben, bis Pederù erreicht wird. Die Rückfahrt erfolgt auf derselben Strecke, deshalb hat man immer die Möglichkeit die Tour abubrechen und zum Startpunkt zurückzufahren.

PUSTERBIKE: INNICHEN - BRUNECK



📍 Bahnhof Innichen ⌚ 2 Stunden ▲ ↑ 80 m ↔ 35 km

Diese Strecke auf dem Radweg „Pusterbike“ ist vor allem für Familien geeignet. Dabei werden Wälder, Wiesen und Dörfer des Hochpustertales über eine gemütliche Abfahrt durchquert. Für die Hinfahrt empfehlen wir die Pustertaler Bahn (auch Fahrradtransport möglich) von Bruneck bis nach Innichen zu nehmen. Achtung: die Strecke ist nicht für Rennräder geeignet.

DRAUWEG: INNICHEN - LIENZ



📍 Bahnhof Innichen ⌚ 2 - 3 Stunden ▲ ↑ 30 m ↔ 45 km

Die durchgehend asphaltierte Strecke führt in leichter Abfahrt über die Staatsgrenze nach Österreich. Am Weg finden sich immer wieder Haltestellen, die es ermöglichen die Etappe zu verkürzen. Für die Rückfahrt empfehlen wir mit der Bahn nach Innichen oder evtl. nach Bruneck zurückzufahren (auch Fahrradtransport möglich).

Spielplätze



Wie wär's mit einem Abstecher auf einen unserer liebevoll gestalteten Kinderspielplätze?

San Vigilio

- > Kinderspielplatz "Pes-Pesc" am Ende der Fanesstraße
- > Spiaggetta Ciamaor - Erholungszone in Ciamaor, entlang des St. Vigilerbach
- > Jeweils ein Kinderspielplatz im Dorfzentrum Welschellen und Enneberg Pfarre

San Martin

- > Jeweils ein Kinderspielplatz im Dorfkern von Antermoia, San Martin und Lungiarü

Owl Park San Vigilio



Der Owl Park San Vigilio, kann sich rühmen, seinen Besuchern bis zu 90 Vögel, darunter Eulen und Greifvögel, zeigen zu können. Besitzer Mario, informiert Sie gerne über die Kuriositäten der verschiedenen Arten.

Individuelle und geführte Touren im Sommer und Winter

Owl Park San Vigilio
Spiaggetta Ciamaor | Sportplatz
Tel. (+39) 393 875 54 24
www.owlparksanvigilio.com



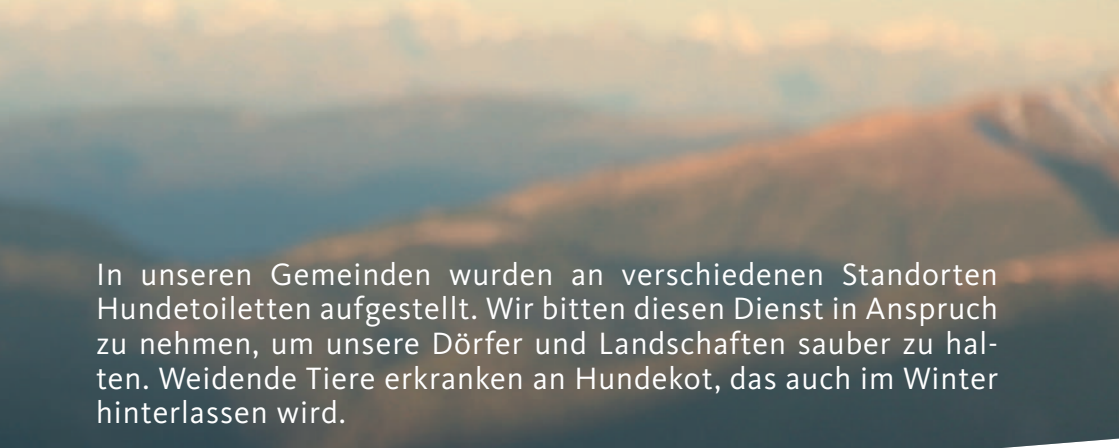


Urlaub mit Hund

Damit sie mit Ihren Vierbeiner den Urlaub unbeschwert genießen können gibt es hier einige Tipps und Regeln



Tierarzt
(+39) 335 54 33 699



In unseren Gemeinden wurden an verschiedenen Standorten Hundetoiletten aufgestellt. Wir bitten diesen Dienst in Anspruch zu nehmen, um unsere Dörfer und Landschaften sauber zu halten. Weidende Tiere erkranken an Hundekot, das auch im Winter hinterlassen wird.

- > die Entsorgung der Häufchen in einem dafür vorgesehenen Plastiksäckchen ist gesetzlich vorgeschrieben; es drohen Strafen bei Nichteinhaltung
- > es herrscht allgemeine Leinenpflicht (die Bereiche, wo Hunde sich frei bewegen können, sind ausgeschildert)
- > es herrscht auch erweiterte Maulkorbpflicht, das heißt, dass der Maulkorb nicht immer getragen, aber immer in Reichweite sein muss

AUF DEN ÖFFENTLICHEN VERKEHRSMITTELN

- > kleine Schoßhunde sowie Blindenhunde können kostenlos mitfahren, größere Hunde müssen das Ticket bezahlen
- > es herrscht Leinen- und Maulkorbpflicht
- > Hunde dürfen keinen Sitzplatz besetzen
- > Hunde können in Seilbahnen mitfahren (in einigen gilt die Maulkorbpflicht), normalerweise wird für den Hundetransport eine Gebühr berechnet



TOP 5 MUST DO'S

WINTER

1

Im Snowpark San Vigilio eine lustige Schneeballschlacht anstiften

#snow #fun #justkids #snowman

2

Eine aufregende Abfahrt mit der Rodel auf der Rodelpiste „Würzjoch - Fornella“

#winter #wonderland #sledging #snow

3

Auf der Skipiste Cianross ein Skirennen gegen Freunde fahren

#ski #race #timing #fast

4

Eine Pferdeschlittenfahrt mit der ganzen Familie durch die weiße Winterlandschaft unternehmen

#horses #timetogether #silence

5

Ein paar lustige Stunden auf Schlittschuhen verbringen

#training #kids #funtimes #olympicgames

Rodelbahnen

AUF DIE PLÄTZE - FERTIG - LOS!





Die Rodelbahn „Cianross“ in San Vigilio startet an der Bergstation des gleichnamigen Liftes und führt durch den Wald, parallel zur Skipiste, bis zur Talstation. Diese Bahn ist an die Betriebszeiten der Kabinenbahn Cianross gekoppelt; als Fahrschein gilt der Skipass, die Punktekarte, die Einzelfahrkarte oder die Tageskarte. Es besteht die Möglichkeit, hier die Rodel auszuleihen.



Die beliebte Rodelbahn startet beim Würzjoch. Der Aufstieg erfolgt bei Fornella (oberhalb von Antermoia), wo das Auto auch geparkt werden darf. Hier die ersten 100 m auf der Straße bleiben, dann rechts auf den Weg zum Maurerberg einbiegen. Beim Parkplatz Pé de Börz angekommen, dem Weg Nr 1 bis zum Würzjoch folgen. Der Startpunkt kann auch mit dem Auto erreicht werden.

Skifahren in Antermoia

KINDER UND GROSSELTERN GEMEINSAM AUF DIE SKIPISTE

Der Skilift unmittelbar im Zentrum von Antermoia und die dazugehörige Skipiste Antermoia können sicherlich als „klein, aber fein“ bezeichnet werden. Hier können Familien mit Kindern mit guter Überschaubarkeit die ersten Versuche auf dem Schnee machen. Es werden Skikurse angeboten und spezielle Familienangebote.





Kinder und Großeltern fahren gemeinsam kostenlos Ski !!



Bei einem Aufenthalt in Antermoia (teilnehmende Betriebe) gibt es für Kinder (bis 12 Jahre) und Senioren (ab 65 Jahre) vom Januar bis März den Skipass für die Skipiste in Antermoia gratis dazu (Faschingswochen ausgeschlossen).

Nähere Infos: www.sanvigilio.com



Skifahren am Kronplatz



Snow-Playground

Skipiste Pedagà, Nr. 39

Hierbei handelt es sich um ein anspruchsvolles Gelände, das sich zwischen den normalen Skipisten und den bekannten Snowparks positioniert. Den Snow-Playground findet man direkt neben der Pedagà-Piste in San Vigilio.



Kids safety park

Skipiste Olang 2, Nr. 5

Auf den Skiern viel Spaß haben und dabei die wichtigsten Verhaltensregeln dieses Sportes erlernen, das ist der Kids Safety Park am Kronplatz. Ein Slalom Parcours, Tunnels und sogar ein Schloss; all dies findet man auf der Skipiste Olang 2, unterhalb der Alpen Connecting Bergstation.





Snowpark

Skipiste Plateau und Belvedere, Nr. 6-7

Der Snowpark Kronplatz befindet sich auf dem Gelände zwischen den Pisten Belvedere und Plateau. Bedient wird der Snowpark von der Belvedere Kabinenbahn. Neben einer Easy Line gibt es ausserdem noch eine neue Medium Rail Line und eine Medium Kickerline, sowie eine Family Fun Line - ein absolutes Highlight für Kinder und Familien.



Zeitmessung Cianross

Skipiste Cianross, Nr. 37

Auf der Skipiste Cianross nahe am Dorfzentrum San Vigilio, gibt es die Möglichkeit für Alle einen kurzen Riesenslalom auf Zeit zu fahren.



Pferdeschlittenfahrten

Gemächlich trabende Pferde, der rhythmische Klang der Schellen und eine leichte Winterbrise im Gesicht – das gehört zu einer romantischen Pferdeschlittenfahrt in der kalten Jahreszeit. Mit den Kindern, der ganzen Familie oder mit Freunden kann man die schönsten Plätze rund um San Vigilio kennenlernen.

Skiverleih Andrea & Marco

(+39) 0474 501 176 | (+39) 333 44 47 148
comploi.andrea@virgilio.it | www.skirent.bz

Naturpark Fanes - Sennes - Prags
Dolomiten UNESCO Welterbe



Kinderland San Vigilio

Mama und Papa möchten die Skipiste genießen und suchen eine verlässliche Betreuung?

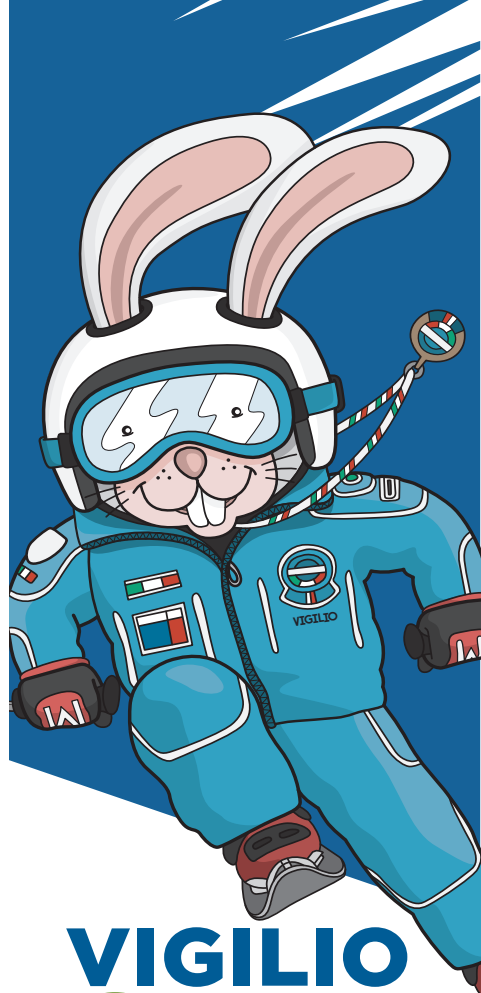
Im Schneekindergarten Kinderland der Ski und Snowboard Schule San Vigilio sind sie bestens aufgehoben!!

- › Skikurse und tolles Spielprogramm auch ohne Skiern
- › Abgezäuntes und sicheres Gelände im Zentrum von St.Vigil; abseits der Skipisten
- › Geschulte Kinderbetreuerinnen und Skilehrer
- › Leckeres Mittagessen mit frisch zubereiteten Gerichten
- › Betreuung für Kinder von 3 bis 12 Jahre

www.scuolasci.net
(+39) 0474 501049



SCUOLA SCI
SAN VIGILIO DI MAREBBE
KINDERLAND



VIGILIO
CLUB®





Snowpark San Vigilio

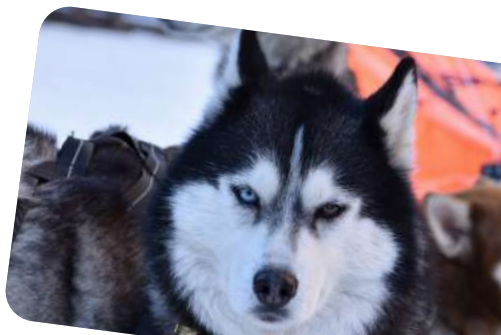
Schneebälle werfen, Schneemänner bauen und natürlich rutschen! Mit Bobs, Rodeln, Maxi Donuts können sich Ihre Kinder auf dem verschneiten Hügel mitten in San Vigilio, in der Nähe der Kirche, bis spät in den Abend vergnügen.

Huskysleddog

Hundeschlittenfahrten

Erleben Sie den Nervenkitzel, einen Schlitten zu fahren, der von unseren schönen Siberian Huskies gezogen wird.

Unsere Ausbilder lassen Kinder und Erwachsene das Abenteuer des „fernen Nordens“ in Kontakt mit der Natur erleben.



Antermoia - Würzjoch
Tel. (+39) 351 955 0107
www.huskysleddog.com





Holidaypass Mobil in ganz Südtirol

Während Ihres Aufenthalts in San Vigilio und San Martin finanziert und schenkt Ihnen Ihr Gastgeber als Mitglied der Tourismusgenossenschaft einen Freifahrtschein, der Sie zur unbegrenzten Nutzung aller öffentlichen Verkehrsmittel inkl. der regionalen Bahn in ganz Südtirol berechtigt. Alternativ können Sie eine Wochenkarte (Mobilcard) für 28,00 € erwerben.

Die Mitnahme von Fahrrädern ist auf öffentlichen Verkehrsmittel nur teilweise möglich.



Notrufzentrale

Apotheke San Vigilio
(+39) 0474 501 240

Gesundheitssprengel Gadertal
(+39) 0474 524 552

Krankenhaus Bruneck
(+39) 0474 581 111

Carabinieri San Vigilio
(+39) 0474 501 031

Skipassbüro
(+39) 0474 501 340

Tierarzt
(+39) 335 543 36 99



„Wenn wir alle die Welt mit
Kinderaugen sehen könnten,
würden wir die Magie
in Allem sehen.“



www.sanvigilio.info

Dolomites San Vigilio

siehe auch

Aktiv im Winter
Fahrradfahren
Aktiv im Sommer
Gastronomie - Shopping - Wellness
Dolomiten UNESCO & Kultur
Unterkunftsverzeichnis

Follow us

@sanvigilio #sanvigiliodolomites



Tourist Office San Vigilio & San Martin
Str. Plan de Corones 38/1
I - 39030 San Vigilio di Marebbe (BZ)

(+39) 0474 501037
info@sanvigilio.com
www.sanvigilio.com